

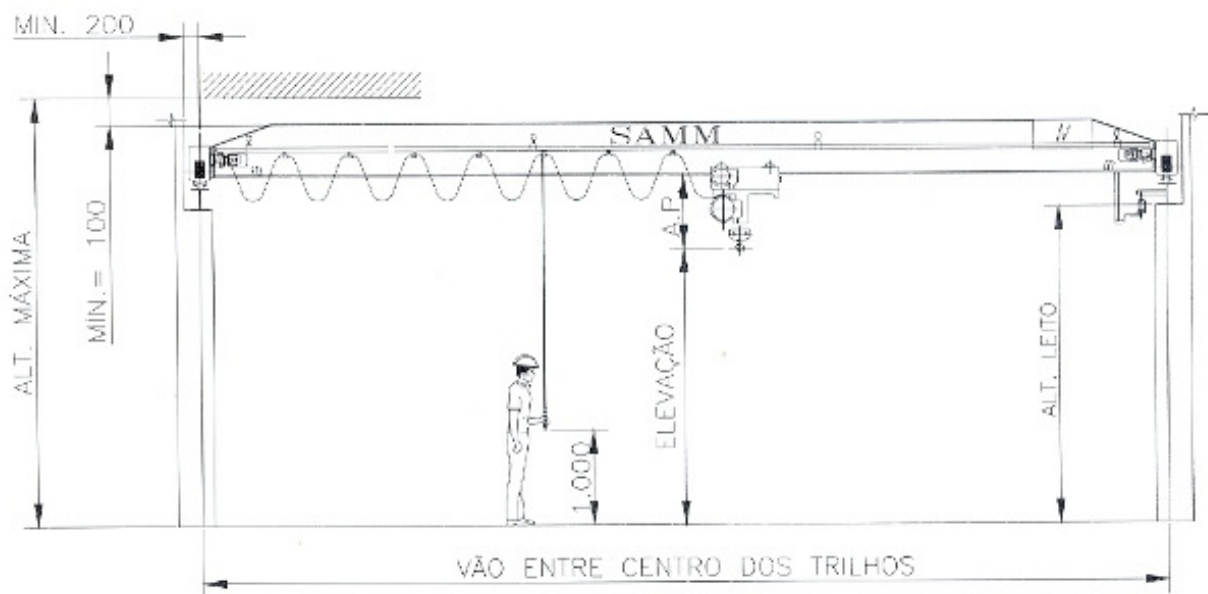


# PONTES ROLANTES

## SOLUÇÃO EM MOVIMENTAÇÃO DE CARGA



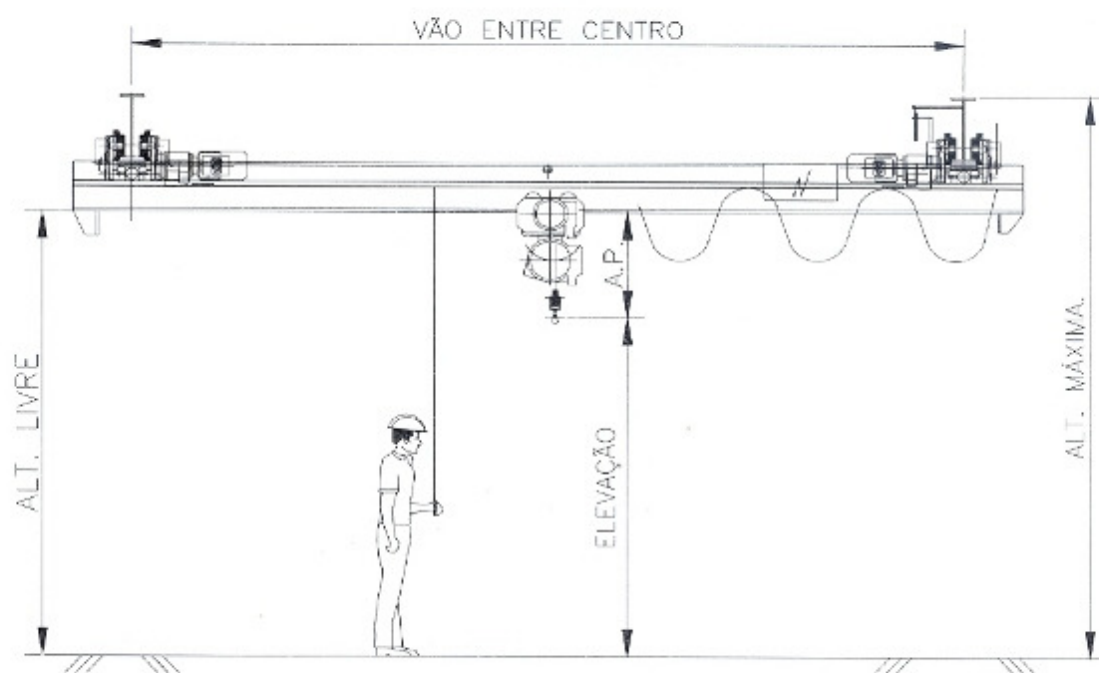
# PONTES ROLANTES UNIVIGAS APOIADAS



TIPO	CAPACIDADE *	VÃO MÁX. *
Ponte Rolante Univiga Apoiada	Até 12.500 kg	30.000 mm

\* Maiores capacidades e vãos sob consulta.

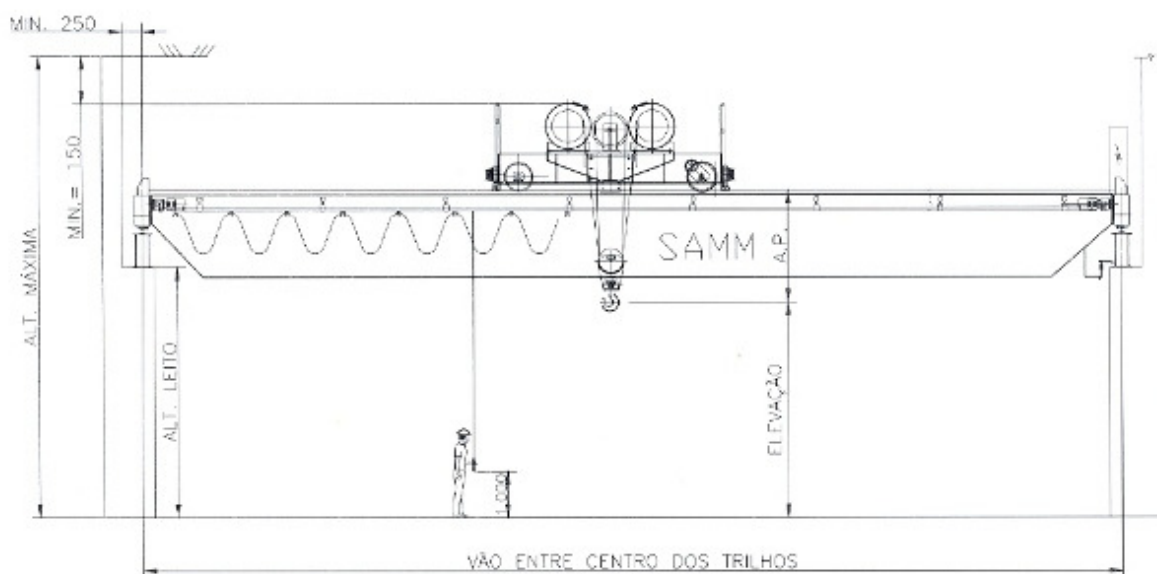
# PONTES ROLANTES UNIVIGAS SUSPENSAS



TIPO	CAPACIDADE *	VÃO MÁX. *
Ponte Rolante Univiga Suspensa	Até 12.500 kg	15.000 mm

\* Maiores capacidades e vãos sob consulta.

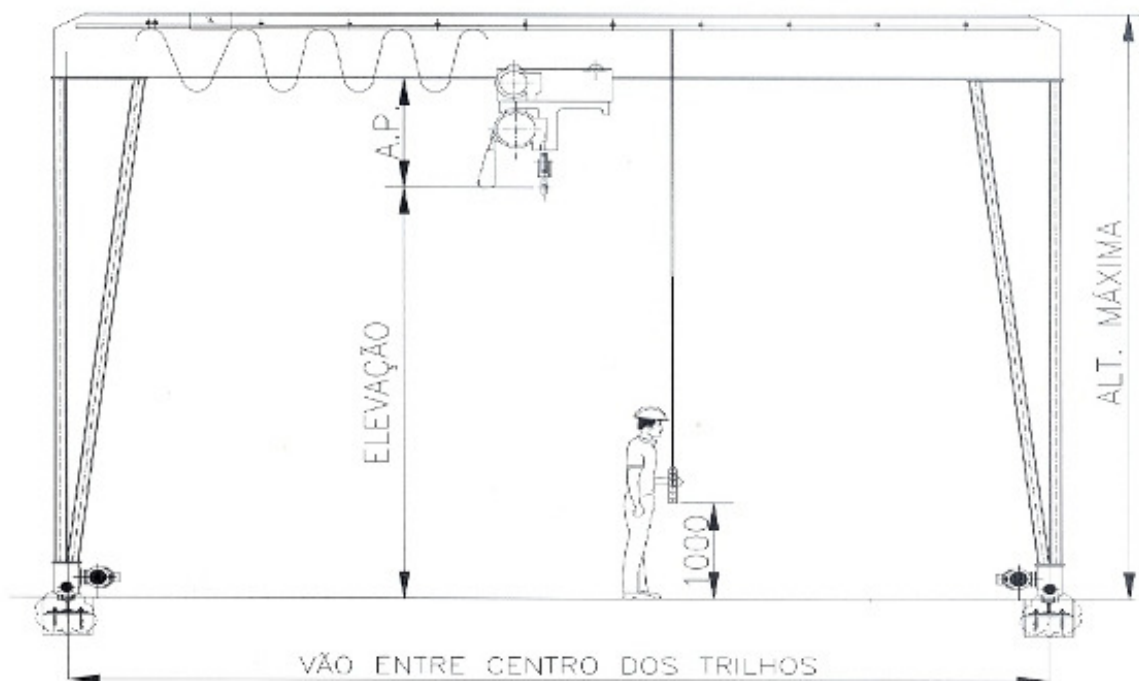
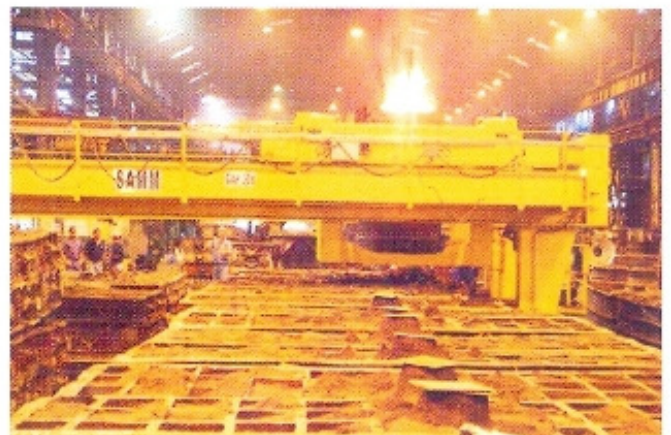
# PONTES ROLANTES DUPLA-VIGAS



TIPO	CAPACIDADE *	VÃO MÁX. *
Ponte Rolante Dupla-Viga Apoiada	Até 45.000 kg	30.000 mm

\* Maiores capacidades e vãos sob consulta.

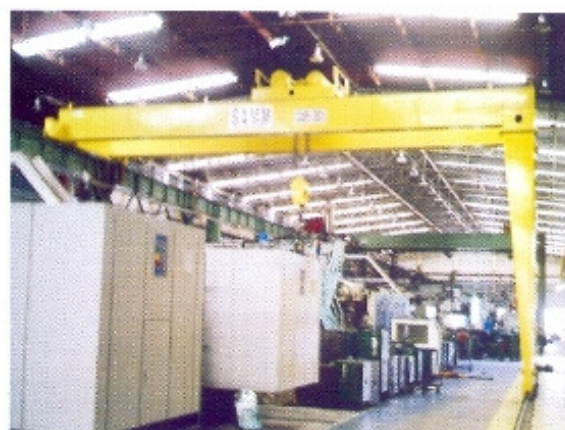
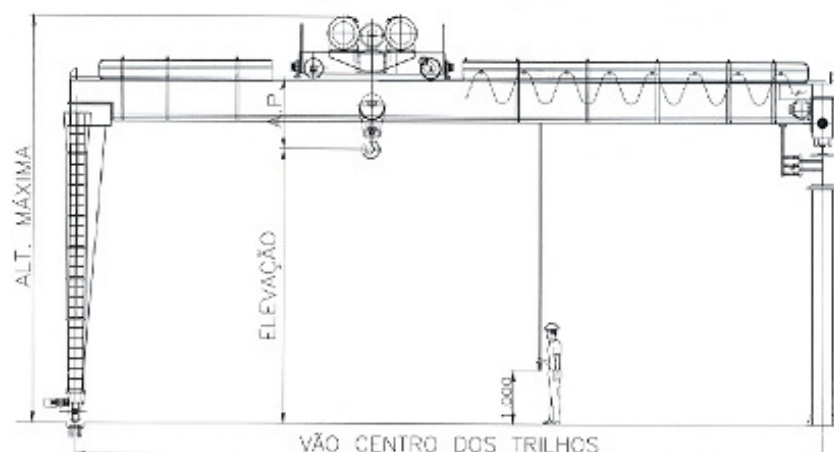
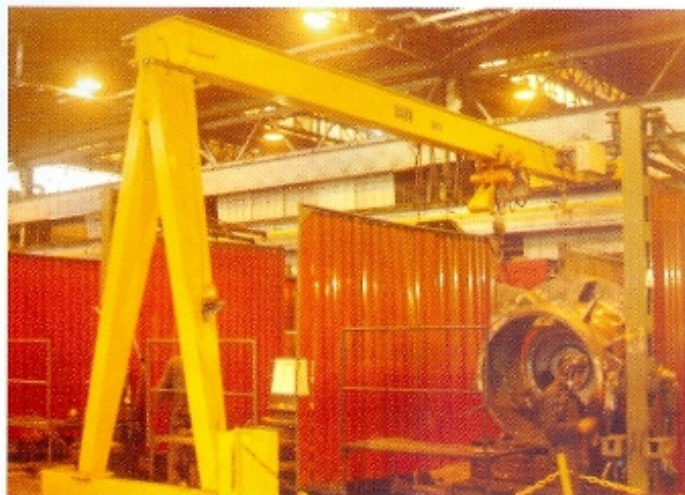
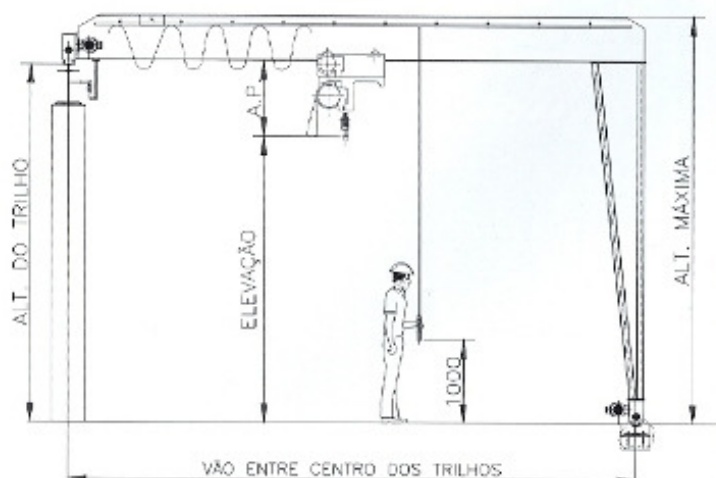
# PÓRTICOS ROLANTES



TIPO	CAPACIDADE *	VÃO MÁX. *
Pórticos Rolantes	Até 45.000 kg	30.000 mm

\* Maiores capacidades e vãos sob consulta.

# SEMI-PÓRTICOS ROLANTES



TIPO	CAPACIDADE *	VÃO MÁX. *
Semi-Pórticos Rolantes	Até 45.000 kg	30.000 mm

\* Maiores capacidades e vãos sob consulta.



SISTEMAS DE ARMAZENAGEM E MOVIMENTAÇÃO MODERNA LTDA.  
Estrada do Embú, 311/319 - Moinho Velho - Cotia - SP - CEP 06713-100  
Tel.: (11) 4613-8133 - Fax: (11) 4617-5237 / 4617-5238  
e-mail: samm@sammthalhas.com.br e samm@samm.ind.br  
www.sammthalhas.com.br

